

NEZDICE územní plán - změna č. 1

LEGENDA:

HRANICE POZEMKŮ DLE KN

HRANICE A PLOCHY V ÚZEMÍ

STABILIZOVANÉ PLOCHY

PLOCHY ZMĚN

ÚZEMNÍ REZERVY

HRANICE KATASTRÁLNÍHO ÚZEMÍ
= HRANICE ŘEŠENÉHO ÚZEMÍ

HRANICE SOUČASNÉ ZASTAVĚNÉHO ÚZEMÍ

HRANICE A OZNAČENÍ ZASTAVITELNÝCH / PŘESTAVBOVÝCH PLOCH

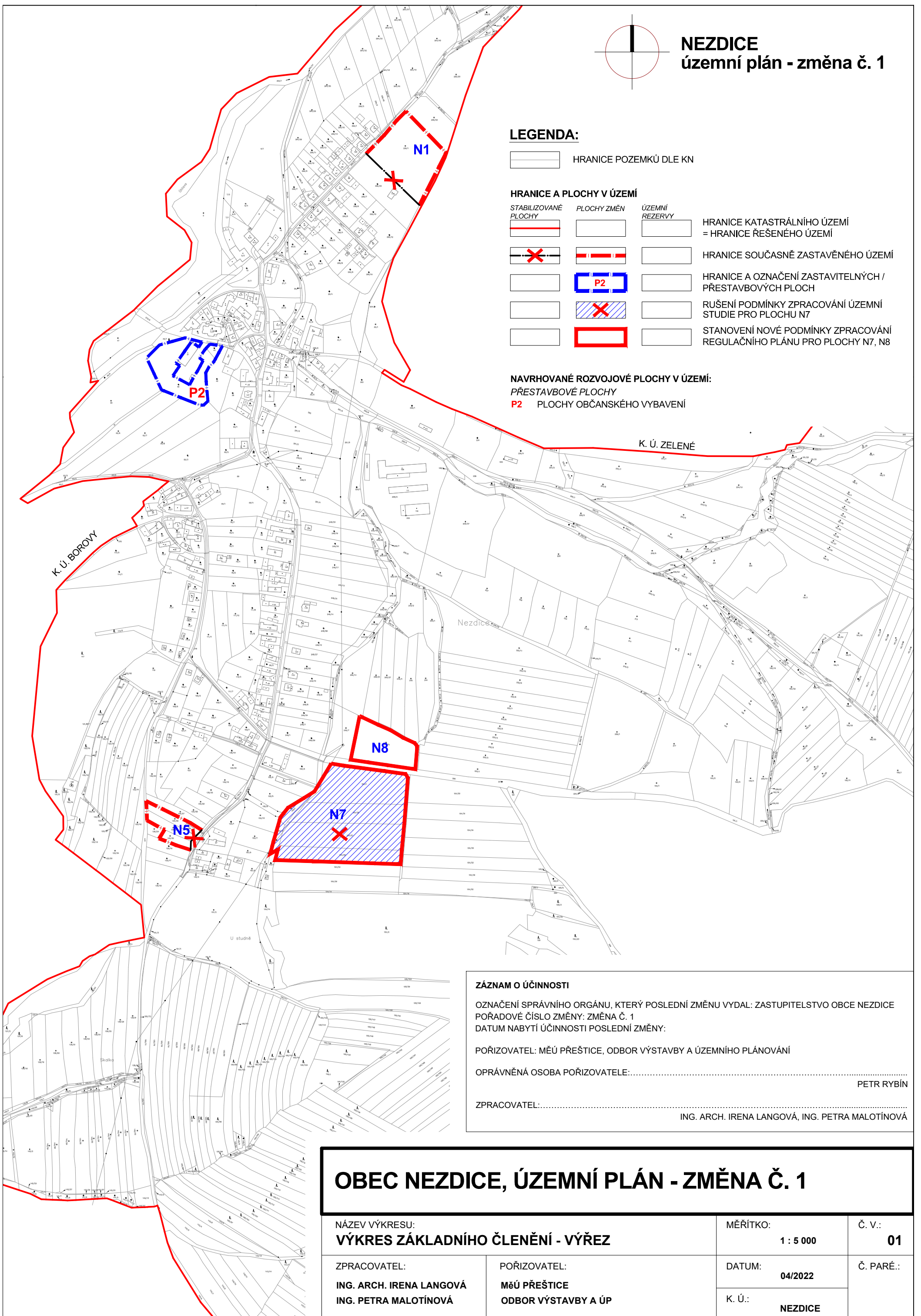
RUŠENÍ PODMÍNKY ZPRACOVÁNÍ ÚZEMNÍ STUDIE PRO PLOCHU N7

STANOVENÍ NOVÉ PODMÍNKY ZPRACOVÁNÍ REGULAČNÍHO PLÁNU PRO PLOCHY N7, N8

NAVRHOVANÉ ROZVOJOVÉ PLOCHY V ÚZEMÍ:

PŘESTAVBOVÉ PLOCHY

P2 PLOCHY OBČANSKÉHO VYBAVENÍ



ZÁZNAM O ÚČINNOSTI

OZNAČENÍ SPRÁVNÍHO ORGÁNU, KTERÝ POSLEDNÍ ZMĚNU VYDAL: ZASTUPITELSTVO OBCE NEZDICE
POŘADOVÉ ČÍSLO ZMĚNY: ZMĚNA Č. 1
DATUM NABYTÍ ÚČINNOSTI POSLEDNÍ ZMĚNY:

POŘIZOVATEL: MĚÚ PŘEŠTICE, ODBOR VÝSTAVBY A ÚZEMNÍHO PLÁNOVÁNÍ

OPRÁVNĚNÁ OSOBA POŘIZOVATELE: PETR RYBÍN

ZPRACOVATEL: ING. ARCH. IRENA LANGOVÁ, ING. PETRA MALOTÍNOVÁ

OBEC NEZDICE, ÚZEMNÍ PLÁN - ZMĚNA Č. 1

NÁZEV VÝKRESU:
VÝKRES ZÁKLADNÍHO ČLENĚNÍ - VÝŘEZ

MĚŘITKO:
1 : 5 000

Č. V.:
01

ZPRACOVATEL:
**ING. ARCH. IRENA LANGOVÁ
ING. PETRA MALOTÍNOVÁ**

POŘIZOVATEL:
**MĚÚ PŘEŠTICE
ODBOR VÝSTAVBY A ÚP**

DATUM:
04/2022

Č. PARÉ.:
NEZDICE

K. Ú.:
NEZDICE